

11 тур интернет-викторины «Экологический календарь» посвящен ноябрьским датам:

- 1 ноября** — Международный день вегана
- 6 ноября** — Международный день предотвращения эксплуатации окружающей среды во время войны и вооруженных конфликтов
- 9 ноября** — День антиядерных акций
- 12 ноября** — Синичкин день
- 14 ноября** – Всемирный день борьбы с диабетом
- 15 ноября** — День вторичной переработки
- 29 ноября** — День создания Всероссийского общества охраны природы (ВООП)
- 30 ноября** — Международный день домашних животных

Вопросы 11 тура

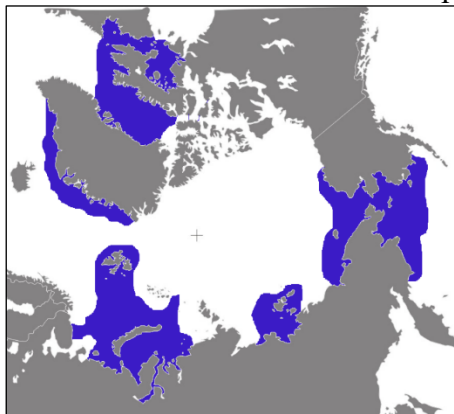
1. Какой международный день появился в экологическом календаре после международного совещания координаторов школьных проектов в 2008 г.? Когда его отмечают?

2. Все виды настоящих синиц, обитающие у нас, имеют вторые названия. Перечислите их.

3. Виды синиц: большая синица – пухляк – лазоревка – черноголовая гаичка расположите в ряд от самого многочисленного до самого редкого в Чувашии.

4. С чьим именем связана борьба с сахарным диабетом? Что он сделал?

5. Область распространения какого вида животного изображена на рисунке?



6. Финны таких людей именуют «выдрами», «нерпами», а в Северной Америке их прозвали «белыми медведями». Как их называют в России?

7. Какой день считается днем черного кота? Почему выбран именно этот день?

8. В каком фильме, сопоставимом по своей популярности с кинолентой Т. Лиозновой «Семнадцать мгновений весны», орудовала «Черная кошка»? Кто его режиссер?

9. Какую долю собранного мусора отправило на вторичную переработку АО «Управление отходами» г. Чебоксары в 2017 г.?

10. В порядке уменьшения доли перечислите три группы отходов, отправляемые на вторичную переработку АО «Управление отходами» г. Чебоксары.

11. Какое предприятие Чувашии специализируется на утилизации умерших и погибших животных?

12. Чем сейчас занимается Всероссийское общество охраны природы?

13. В какой русской народной сказке действующими персонажами являются пять видов домашних животных? Перечислите их.

14. Какие гуси изображены на рисунках? Кто из них является родоначальником домашнего гуся? (А – белолобый гусь, Б – серый гусь, В – гуменник, Г – пискулька; серый гусь).



А



Б



В



Г

15. Останки какого домашнего животного, найденного в Тигашевском кургане (Батыревский район), экспонируются в зале археологии Чувашского национального музея?